

# CRI-PC



***CRI-PC***

# Banco de pruebas CRi-PC

El banco de pruebas CRi-PC está diseñado para proporcionar a los talleres de servicio una plataforma de prueba rentable y flexible para el inyector Common Rail para todas las marcas, rápida de configurar y fácil de manejar.

Disponible con configuración para una línea/inyector o de cuatro líneas/inyectores, el banco de pruebas del inyector Common Rail para todas las marcas puede adaptarse para satisfacer las necesidades de los talleres de servicio con kits de aplicación **Hartridge™**, ya sean pruebas por lotes según contrato, o bien pruebas individuales para un usuario final en las que la mezcla y la cantidad de los inyectores es impredecible.

## Características principales

- Control mediante software Magmah e interfaz de usuario.
- Funcionamiento manual y automático.
- Posibilidad de crear, editar y memorizar tablas de pruebas.
- Posibilidad de ver e imprimir tablas de pruebas memorizadas.
- Ajuste semiautomático de inyectores.
- Puerta de seguridad con interbloqueo y pantalla protectora de policarbonato transparente.
- Medición de la descarga del inyector.
- Medición de la resistencia de la bobina del inyector.
- Medición del tiempo de respuesta del inyector.
- Medición del flujo y temperatura de fuga en sobrante (opcional).

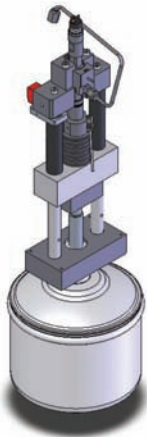


Figura 4 Sujeción neumática



Figura 2 Cajetín de control del CRi-PC

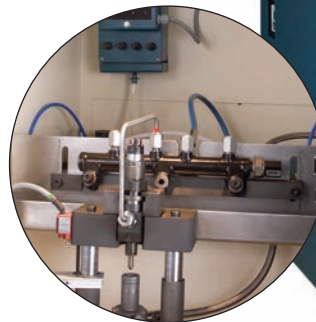


Figura 3 Interior del CRi-PC



Figura 1 Banco de pruebas del CRi-PC

## Visualización de la pantalla

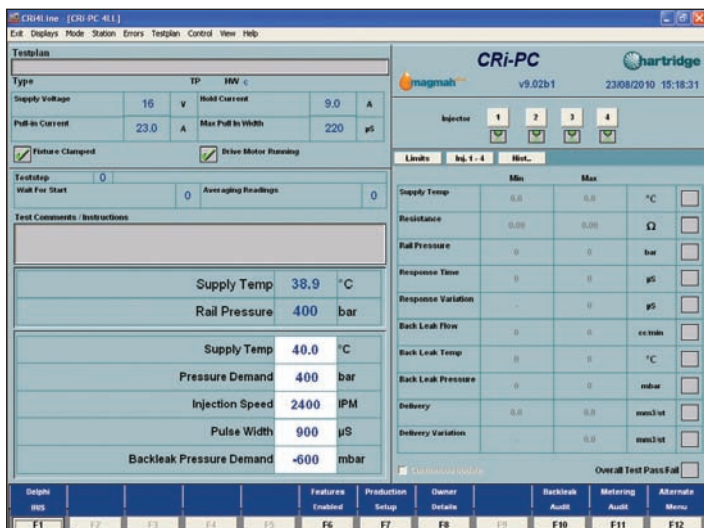


Figura 5 Visualización de la pantalla del CRi-PC.

# Ventajas

- Comprobación de inyectores Bosch, Delphi, Denso y Continental.
- Comprobación de hasta 4 inyectores de una vez en cualquier momento.
- Estructura de kits modulares; adquiera sólo las aplicaciones que necesita.
- Sujeción neumática.
- Diagnóstico rápido de inyectores defectuosos.

# Especificaciones técnicas

- Control de presión de raíl: control de bucle cerrado mediante una bomba de alta presión.
- Control de inyector: se suministran ajustes de amplitud de impulso, tensión y corriente genéricos para inyectores existentes de Bosch, Delphi, Denso y Continental.
- Medición de la descarga del inyector.
- Medición de la resistencia de la bobina del inyector.
- Medición del tiempo de respuesta del inyector.
- Medición del flujo y la temperatura de fuga en sobrante (opcional).

# Accesorios adicionales

- Unidad de medición de fuga en sobrante HK901.
- Unidad de medición de fuga en sobrante presurizado HK901-P.
- Inyector cables\*.
- Nosepiece adaptors\*.
- Clamp blocks\*.
- HP pipes (rail to injector)\*.
- Backleak adapters\*.
- HK811 Impresora



Figura 6 Unidad de medición de fuga en sobrante HK901

\*Consulte la tabla de ámbitos de aplicación y piezas del inyector Common Rail para todas las marcas, disponible en su distribuidor local de **Hartridge™**.

# Pedido

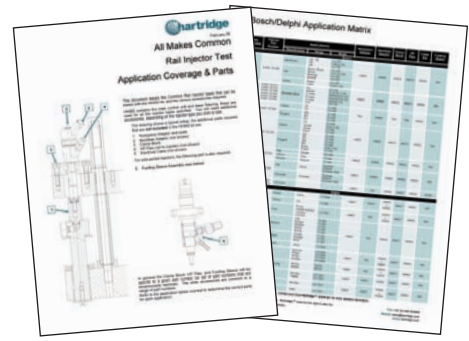
Código Habitual de Pedido: <b>CRI-01A-BP</b>					
VARIANTES:		OPTIONS:			
MODELO	VOLTAJE	Equipado de Fabrica			
CRI-01 1-Línea	A: Alto Voltaje 380 - 480 Volt - 3ph	Sobrante (Todas Marcas)	-O-	Autorizado por Delphi	Impresora
	B: Bajo Voltaje 200 - 240 Volt - 3ph	B	-O-	C	P
CRI-04 4-Líneas		HK901		Kit de adaptación HJ044 or HJ044A	HK811

## Kits de aplicación\*

**HK9xx/C** Una línea

**HK9xx** Cuatro líneas

\*Consulte la tabla de ámbitos de aplicación y piezas del inyector Common Rail para todas las marcas, disponible en su distribuidor local de **Hartridge™**.



# Complementos



**Figura 7** IFR-50 Plataforma de Lavado de inyectores CR



**Figura 8** HM1000DHT  
Cabina limpia Microdiesel

**IFR-50** Plataforma de Lavado de inyectores CR

Limpia los inyectores asegurando un mejor resultado en las pruebas, a la vez, que protege la unidad de medición de su equipo de pruebas.

**HM1000DHT** Cabina limpia Microdiesel  
**HM1003 a 5** Tanque de ultrasónidos  
**HM1009** Depósito de rociado



Tal como recomienda el fabricante original del equipo, incluye una sala limpia y un equipo de limpieza para los talleres.

Si desea obtener más información,  
póngase en contacto con su distribuidor  
local de **Hartridge™** o visite  
[www.hartridge.com](http://www.hartridge.com)



The Hartridge Building  
Network 421  
Radcliffe Road  
Buckingham MK18 4FD  
Reino Unido

**Teléfono:** +44 (0)1280 825600

**Fax:** +44 (0)1280 825601

**Correo electrónico:** [sales@hartridge.com](mailto:sales@hartridge.com)

[www.hartridge.com](http://www.hartridge.com)

En continuo desarrollo. **Hartridge™** se reserva el derecho a alterar el diseño o las especificaciones sin aviso previo.

© Hartridge™ 2010

CRI-PC (ES) v1.10